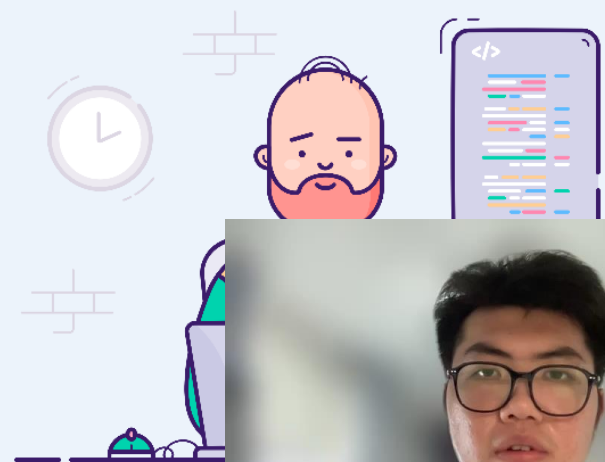


第七章 描绘小电珠的伏安特性曲线



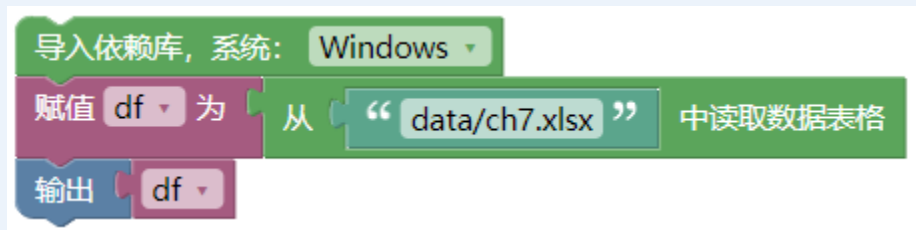
实验原理

- 在纯电阻电路中，定值电阻两端的电压与通过电阻的电流是线性关系，但在实际电路中，由于电流的影响，电阻会随之发生变化，所以U-I图象不再是一条直线。
- 读出若干组小电珠的电压U和电流I，然后在坐标纸上以U为纵轴，以I为横轴画出U-I曲线,通过图象得到小电珠电阻随电流变化的规律。

	1	2	3	4	5	6	7	8
电压/V								
电流/A								



读取数据



	电流I/A	电压U/V
0	0.10	0.05
1	0.20	0.14
2	0.26	0.21
3	0.30	0.30
4	0.36	0.48
5	0.40	0.70
6	0.44	1.02
7	0.48	1.48
8	0.52	1.96
9	0.56	2.50

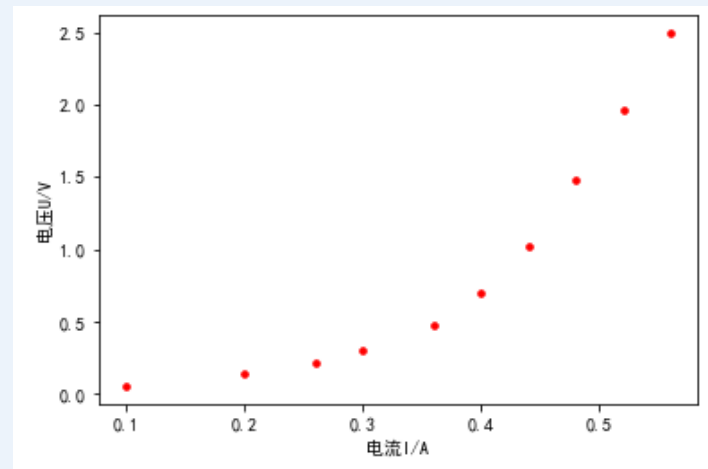
数据



可视化U-I曲线

- 描点图像

赋值 item 为 创建 df 的散点图, 标记是 圆点, 标记颜色是 ■, 标记大小是 50
第 1 列作为x轴, 第 2 列作为y轴



- 折线图

赋值 item 为 创建 df 的折线图, 颜色是 ■, 线型是 实线
第 1 列作为x轴, 第 2 列作为y轴
标记是 圆点, 标记颜色是 ■, 标记大小是 10

