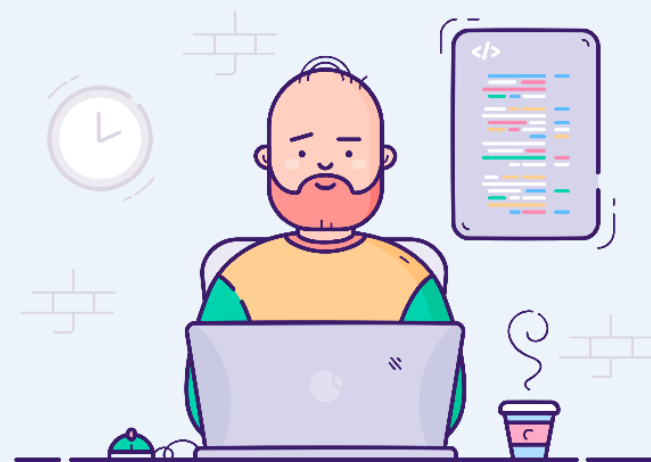


3.2 显示数据图像



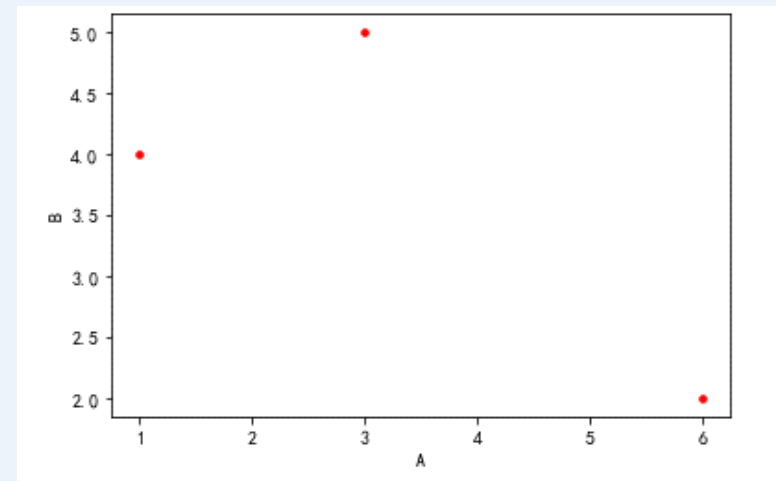
显示数据图像

- 可以为数据表格创建散点图、折线图、柱形图

- 散点图

赋值 `item` 为 创建 `df` 的散点图, 标记是 `圆点`, 标记颜色是 `红色`, 标记大小是 `20`
第 `1` 列作为x轴, 第 `2` 列作为y轴

| | A | B |
|---|---|---|
| 0 | 1 | 4 |
| 1 | 3 | 5 |
| 2 | 6 | 2 |

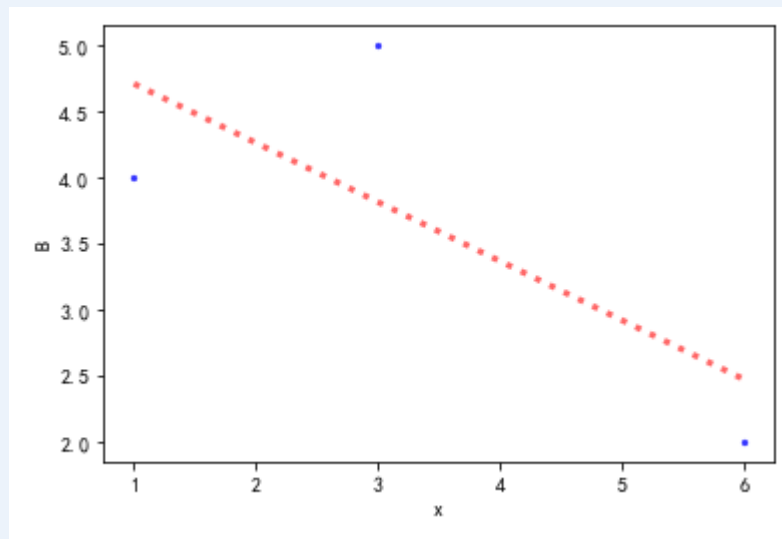


显示数据图像

- 散点图并拟合图像

创建 `df` 的散点图, 标记是 `圆点`, 标记颜色是 `蓝色`, 标记大小是 `20`
第 `1` 列作为x轴, 第 `2` 列作为y轴
并拟合图像, 直线颜色 `红色`, 线形 `虚线`, 粗细 `3`

| | A | B |
|---|---|---|
| 0 | 1 | 4 |
| 1 | 3 | 5 |
| 2 | 6 | 2 |

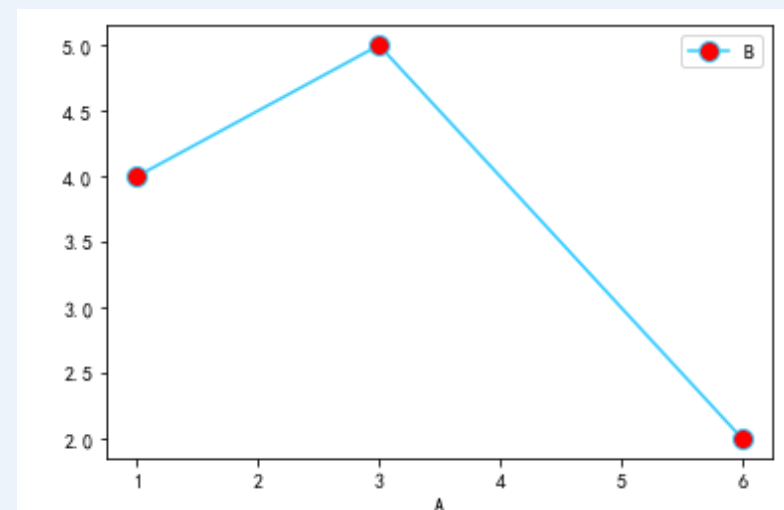


显示数据图像

- 折线图

```
赋值 item 为 创建 df 的折线图, 颜色是 #00FFFF, 线型是 实线  
第 1 列作为x轴, 第 2 列作为y轴  
标记是 圆点, 标记颜色是 #FF0000, 标记大小是 20
```

| | A | B |
|---|---|---|
| 0 | 1 | 4 |
| 1 | 3 | 5 |
| 2 | 6 | 2 |

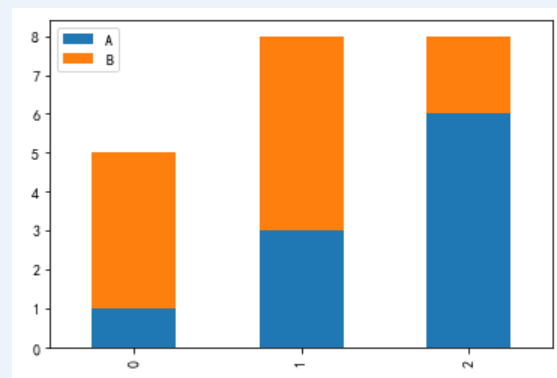


显示数据图像

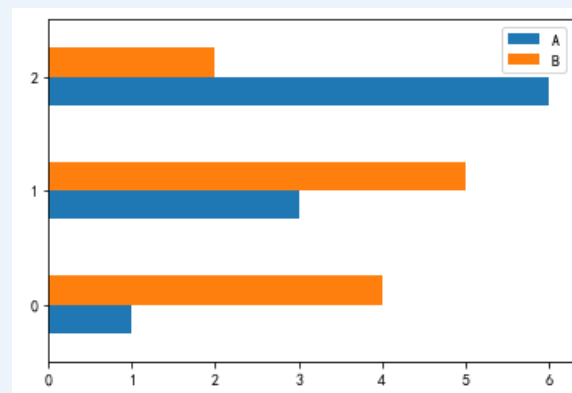
- 柱形图

| | A | B |
|---|---|---|
| 0 | 1 | 4 |
| 1 | 3 | 5 |
| 2 | 6 | 2 |

赋值 item 为 创建 df 垂直 的柱形图, 类型 堆积, 透明度 1



赋值 item 为 创建 df 水平 的柱形图, 类型 不堆积, 透明度 1



显示数据图像

- 保存图像

